

# ETOGARD cs.

Direnç ynetiminde yeni boyut



**ENTOSAV**

Kırmızıörümceklerin yumurta, larva,  
nimf ve ergin evrelerine etki

**ETOGARD**  
CS

Sebze, meyve, mısır, pamuk ile geniş kullanım alanı



# FORMÜLASYON, İÇERİK

Kapsül Süspansiyon (CS), Nano Boyut

## İLERİ TEKNOLOJİ CS FORMÜLASYONLAR

Entosav formülasyon kalitesini yeni trendlere göre durmaksızın geliştirir. Bu doğrultuda, ürüne bağlı olarak değişmekle birlikte ortalama 10 micron büyüklüğünde mikrokapsülasyon formülasyonlar geliştirildi. Kapsül formülasyonlarımız, salınım hızı, kapsüllenmiş aktif madde miktarı ve diğer parametrelere göre CIPAC standartlarına uygundur. Yeni çalışmalarımız nano-kapsülleme tekniğine odaklanmaktadır. Nano-kapsül formülasyon tipi, parçacık büyüklüğü (<1 µm) ve doğal yardımcı maddelerin kullanımı ile kapsül süspansiyonundan farklıdır.

## İÇERİK

220 g/lit Etoxazole

72 g/lit Abamectin

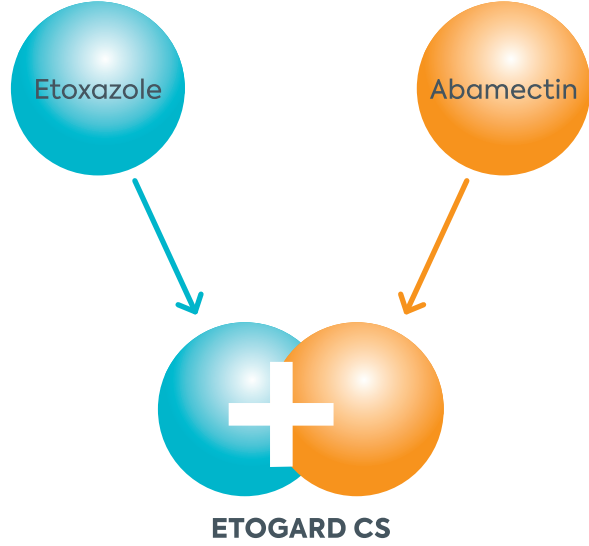


# ETKİ, AVANTAJ

Etogard CS

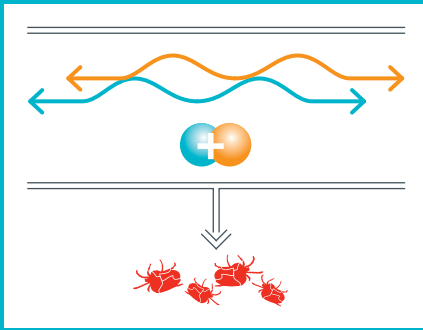
## İKİ FARKLI ETKİ MEKANİZMASI / BİRLEŞİK ETKİ

Etogard CS, bitkisel üretimde zararlı olan bütün kırmızıörümcek türlerine karşı güçlü etkinliğe sahip yeni bir akarısittir. İki aktif bileşen içeren Etogard CS, iki farklı etki mekanizması ve iki translaminar eylem moduyla zararlı akar kontrolünde yeni ve güçlü bir alternatif olarak pazara sunulmaktadır. Etogard CS, Glutamat-kapılı klorid kanalı (GluCl) allosterek modölatörü ve kitin sentezi inhibitörü olarak çift etki ile bütün akar türlerinin tüm yaşam evrelerinde öldürücü etki yapar. Etogard CS, iki aktif maddenin birleşik ve günlere sâri artan etkisi ile benzersiz bir akarısittir.



## DİRENÇ YÖNETİM PROGRAMLARINA UYGUN / SİNERJİST ETKİ

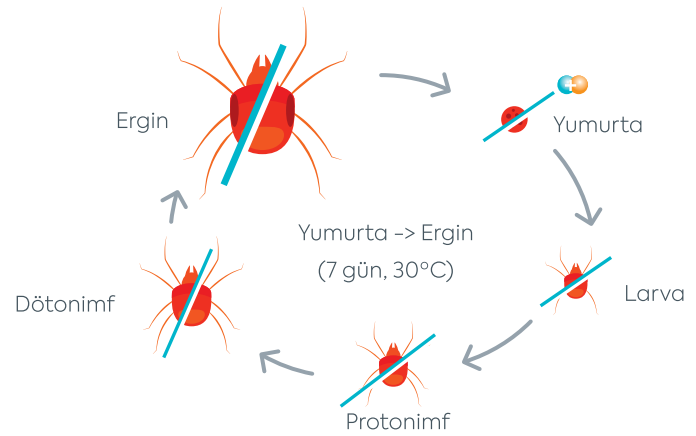
Etogard CS, iki farklı etki mekanizması, güçlü translaminar eylem modu ve özel kapsül formülasyon tekniği ile sinerjist etkiye sahip bir akarısittir. Bu özelliği, özellikle dirençli böcek türlerinin kontrol edilmesinde büyük avantaj sağlar.



## TÜM YAŞAM EVRELERİNE ETKİ / ZARARLI ZİNCİR KIRMA

Etogard CS, yumurta, larva, nimf ve ergin dönemlerinin tamamını kontrol eder. Etogard CS, kırmızıörümceklerin yumurtaları içerisine penetre olarak ve embriyonun gömlek yapmasını engelleyerek yumurtaların açılımını sonlandırır (Ovisit). Etogard CS ovisit etki ile birlikte, genç evrelerde gömlek değişimini de engelleyerek larva ve nimflerin toplu imhasını sağlar. Genç ve ergin evrelerde ayrıca klorür kanalı aktivasyonunu da bozan Etogard CS, bu ikinci öldürücü etkiyle başarıyı şansa bırakmaz. Böylece Etogard CS nesiller arası geçişi, zincir kırma etkisiyle sonlandırır.

### İki Noktalı Kırmızıörümcek (*Tetranychus urticae*) Hayat Döngüsü



# FORMÜLASYON FARKI

Akıllı salınım

## NANO KAPSÜL BOYUTU/GÜÇLÜ DİFFÜZYON

Etogard CS, translaminar aktif maddelerin difüzyonunu artırmak için <2 mikron boyutuna indirilmiş nano kapsüllerle özelleştirilmiş, Kapsül Süspansiyon (CS) formülasyondur. Nano kapsül damlacıkları akıllı salınım ile uzun süreli akar kontrolü sağlar.

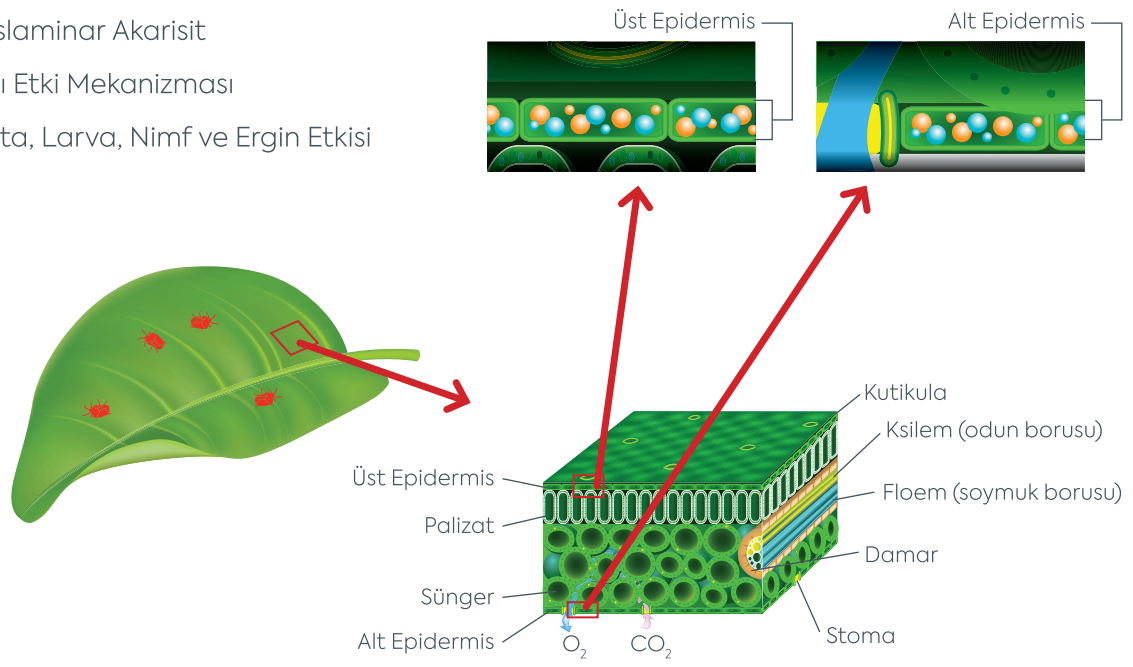
## İKİ FARKLI EYLEM MODU / KUSURSUZ DAĞILIM

Etogard CS bileşiminde çift translaminar akarisit mevcuttur. Translaminar etki, aktif maddelerin yaprak kütikülünden penetre olarak iki epidermis arasında bir aktif madde rezervuarı oluşturmasıyla gerçekleşen etkidir. Dış şartlardan minimum düzeyde etkilenen Etogard CS nano kapsül partikülleri yaprak içerisine kusursuz penetrasyon sağlar.



## 4 KAT ETKİLİ

- 2 Translaminar Akarisit
- 2 Farklı Etki Mekanizması
- Yumurta, Larva, Nimf ve Ergin Etkisi



# KULLANIM ALANLARI

## RUHSATLI KULLANIM ALANLARI

BİTKİ	ZARARLI ORGANİZMA ADI	UYGULAMA DOZU VE DÖNEMİ	SON İLAÇLAMA İLE HASAT ARASINDAKİ SÜRE
Domates		6 ml/da	3 gün
Pamuk	İki Noktalı Kırmızıörümcek ( <i>Tetranychus urticae</i> )	12 ml/da	21 gün
Mısır		6 ml/da	7 gün
Elma	Avrupa Kırmızıörümceği ( <i>Panonychus ulmi</i> )	12 ml/100 lt su	
Şeftali		6 ml/100 lt su	14 gün
Kiraz*	İki Noktalı Kırmızıörümcek ( <i>Tetranychus urticae</i> )	4,5 ml/100 lt su	
Çilek Sera*		6 ml/100 lt su	
Domates*	Pas akarı ( <i>Aculops lycopersici</i> )	6 ml/da	3 gün

\* Onay aşamasında olan etmenler. Uygulamada Tarım Bakanlığı onaylı etiketine bağlı kalınız.

