

ENTOLAM cs.

Nano kapsülasyon teknolojisi



Nanokapsül
1000 nm = 1 mikrometre

 ENTOSAV



FORMÜLASYON, İÇERİK

Kapsül Süspansiyon (CS), Nano Boyut

İLERİ TEKNOLOJİ CS FORMÜLASYONLAR

Entosav formülasyon kalitesini yeni trendlere göre durmaksızın geliştirir. Bu doğrultuda, ortalama 10 micron büyüklüğünde mikrokapsülasyon formülasyonlar geliştirildi. Kapsül formülasyonlarımız, salınım hızı, kapsüllenmiş aktif madde miktarı ve diğer parametrelere göre CIPAC standartlarına uygundur. Yeni çalışmalarımız nano-kapsülleme tekniğine odaklanmaktadır. Nano-kapsül formülasyon tipi, parçacık büyüklüğü ($<1 \mu\text{m}$) ve doğal yardımcı maddelerin kullanımı ile kapsül süspansiyonundan farklıdır.

İÇERİK

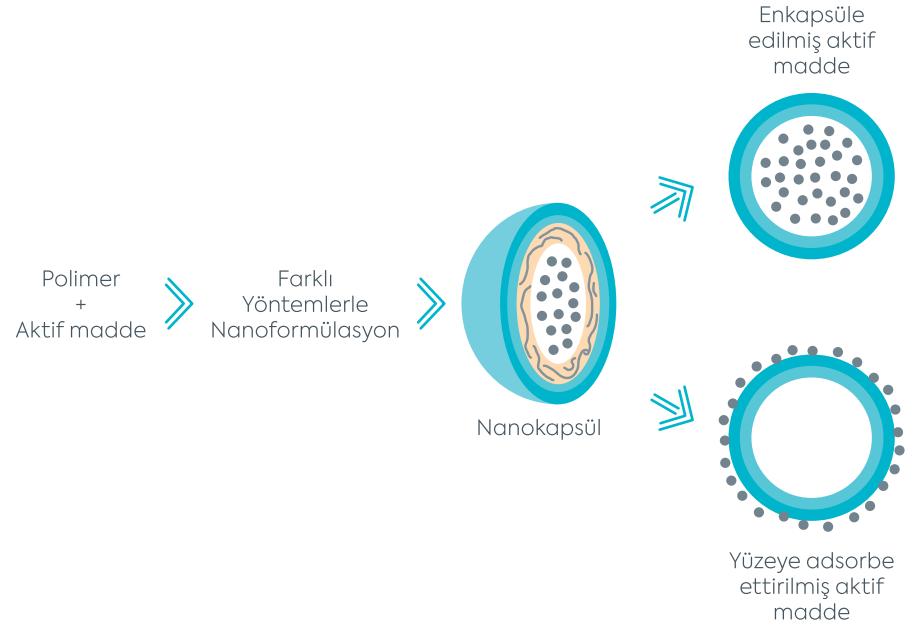
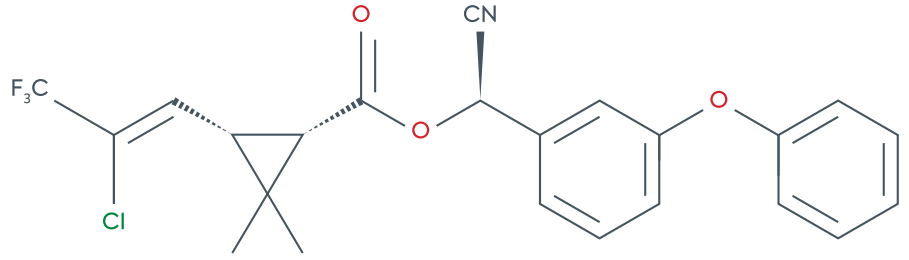
50 g/lt Lambda-cyhalothrin (Kapsül boyutu $<2 \mu\text{m}$)

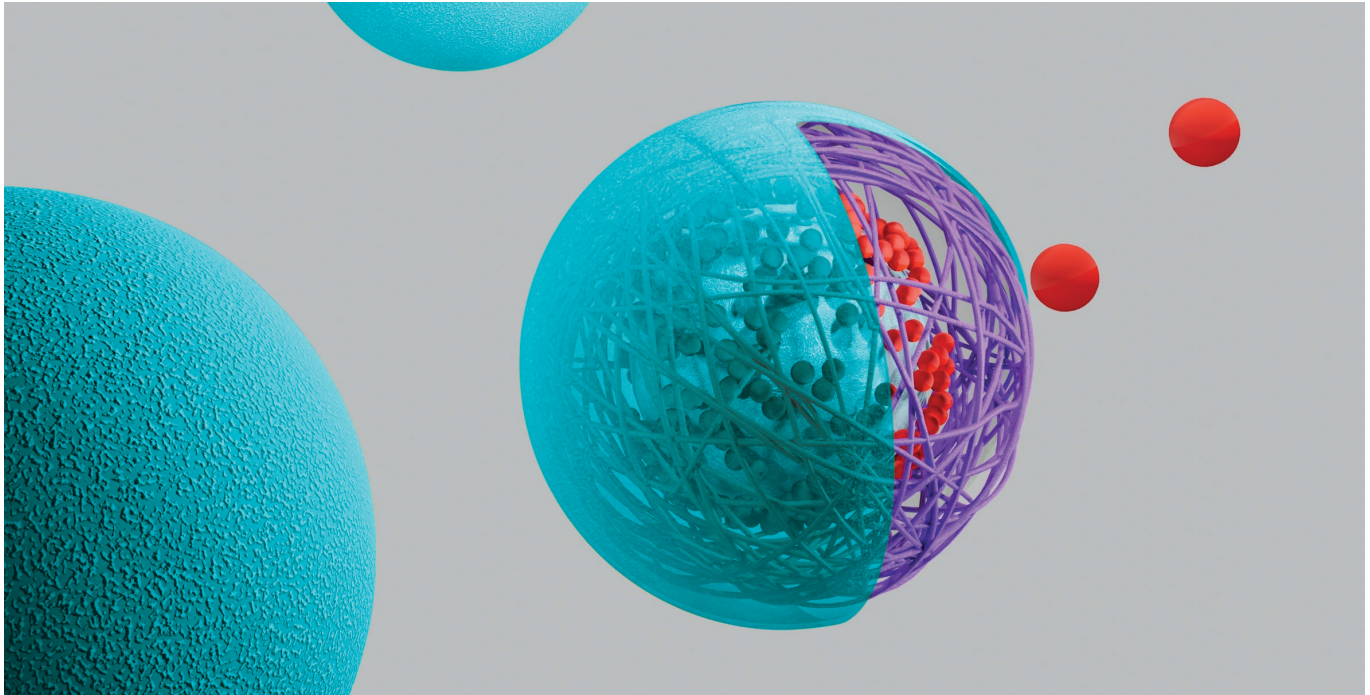
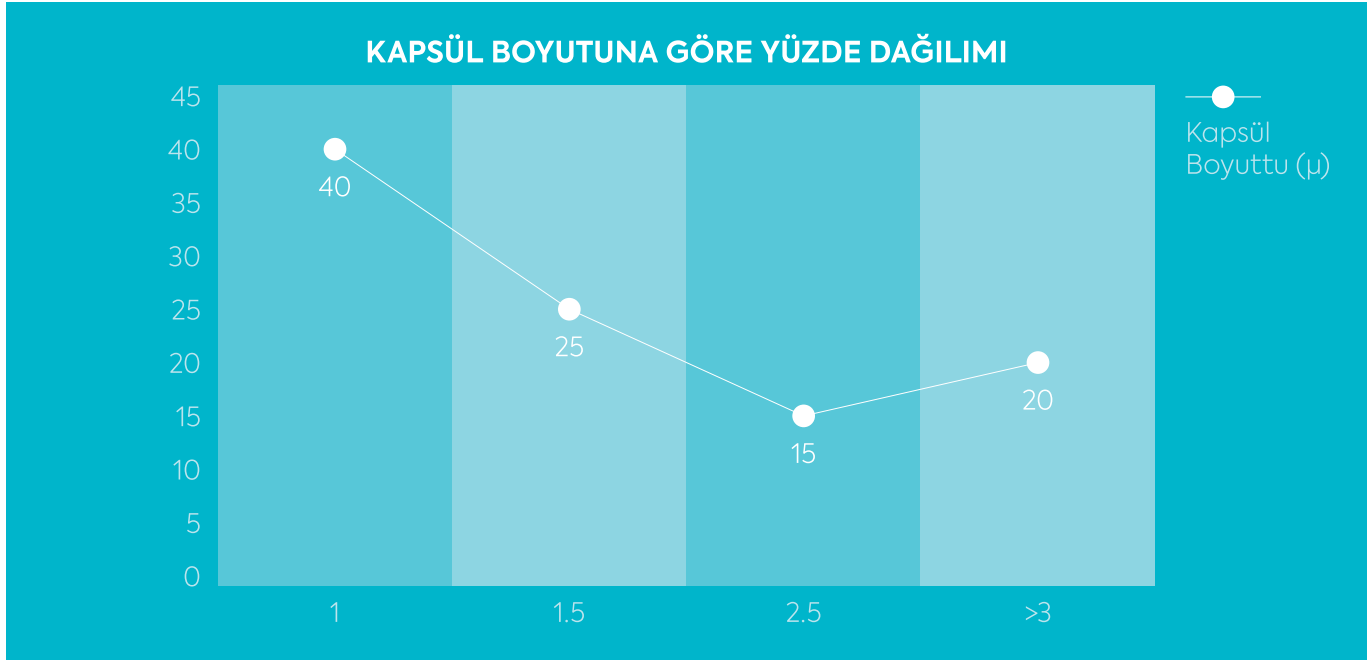


ETKİ, AVANTAJ

Entolam CS

Entolam CS, nano kapsülasyon tekniği ile özelleştirilmiş kapsül süspansiyon formülasyonudur. Entolam CS kapsülleri çift polimer kabuk ile korumalı olup, olumsuz çevresel ve iklimsel şartlarından etkilenmez. Bu yüzden Entolam CS uygulamalarında, aktif maddeden kayıp vermeden firesiz zararlı böcek kontrolü sağlanır.





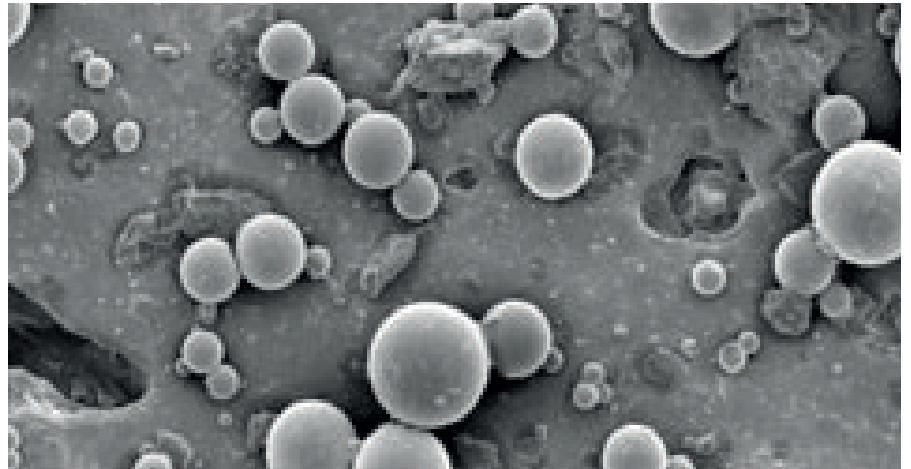
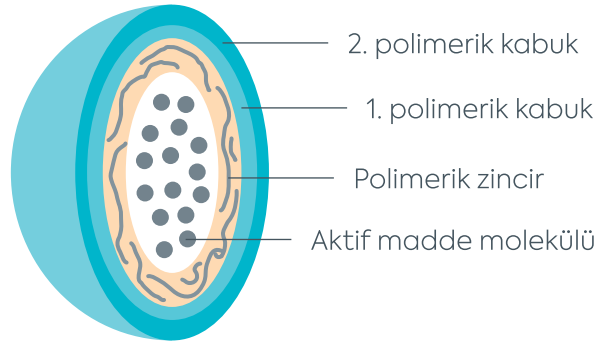
FORMÜLASYON FARKI

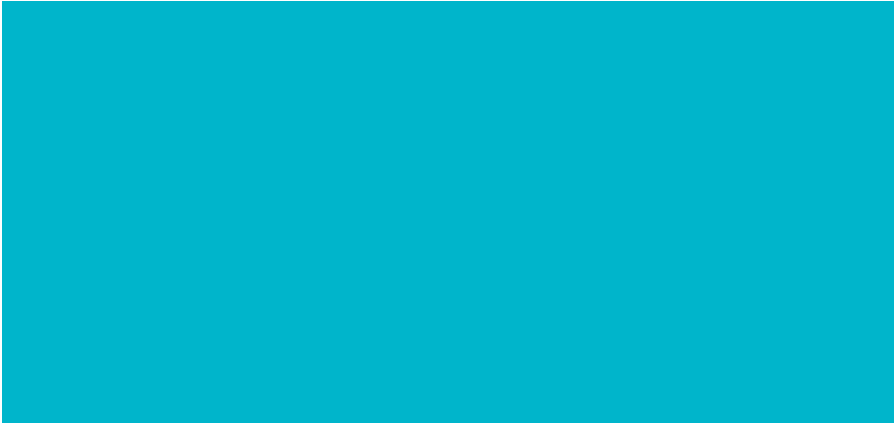
Çift polimer çeper ile güçlü koruma

Yüksek sıcaklıklarda aktif maddenin korunması ve kayıp vermemesi için mikro kapsüller, iki katmanlı özel polimer çeper ile kaplanmıştır. Formülasyonda aktif madde salınımı kademeli olarak başlar ve günlerce devam eder.

NANOKAPSÜL

Polimerik kabuk + yağlı veya sulu gövde





KULLANIM ALANLARI

RUHSATLI KULLANIM ALANLARI

BİTKİ	ZARARLI ORGANİZMA ADI	UYGULAMA DOZU VE DÖNEMİ	SON İLAÇLAMA İLE HASAT ARASINDAKİ SÜRE
* Pamuk	Yeşilkurt (<i>Helicoverpa armigera</i>)	150 ml/da Larva	7 gün
Elma	Elma İçkurdu (<i>Cydia pomonella</i>)	20 ml/100 lt su Larva	3 gün
** Bağ	Bağ Salkım güvesi (<i>Lobesia botrana</i>)		7 gün
	Bağ maymuncuğu (<i>Otiorynchus spp.</i>)	25 ml/100 lt su Larva	
Mısır	Mısır Koçankurdu (<i>Sesamia spp.</i>)	30 ml/da Larva	14 gün
	Mısır Kurdu (<i>Ostrinia nubilalis</i>)		
	Bozkurt (<i>Agrotis spp.</i>)	50 ml/da Larva	
Patates	Patates böceği (<i>Leptinotarsa decemlineata</i>)	40 ml/da Larva ve Ergin	
	Bozkurt (<i>Agrotis spp.</i>)	40 ml/100 lt su	3 gün
Şeker Pancarı	Şekerpancarı piresi (<i>Chaetocnema spp.</i>)	25 ml/da Ergin	
Domates	Yeşilkurt (<i>Helicoverpa armigera</i>)	50 ml/da Larva	
Findık	Findık kurdu (<i>Curculio nucum</i>)	50 ml/da Ergin	7 gün
Lahana	Lahana yaprakgüvesi (<i>Plutella xylostella</i>)	25 ml/da Larva	2 gün
Hububat	Kimil (<i>Aelia spp.</i>)	45 ml/da Kışlamış ergin, 2. ve 5. dönem nimf ve yeni nesil ergin	14 gün
	Ekin kamburböceği (<i>Zabrus spp.</i>)	50 ml/da Larva dönemi yeşil, akşam ilaçlaması	
Zeytin	Zeytin güvesi (<i>Prays oleae</i>)	15 ml/ 100 L su	
	Zeytin sineği (<i>Bactrocera oleae</i>)	30 ml/ 100 L su çiçek nesli	3 gün
	Zeytin karakoşnili (<i>Saisseta oleae</i>)	30 ml/ 100 L su Larva	
	Zeytin Pamuklubiti (<i>Euphyllra olivina</i>)	30 ml/ 100 L su	

* Akdeniz Bölgesinde pamukta kullanılmaz.

** Tüketim amaçlı bağ yaprağı hasadı yapılacak bağ alanlarında kullanılamaz.